

GE
Security

EV1116 – EV1116AM – EV1116AMZ
Guida Introduzione Prodotto



Informazioni Prodotto

Descrizione Prodotto:

Nuova Serie di rivelatori di movimento a infrarossi passivi, portata 16m.

Codice Prodotto:

Differenti codici, consultare la parte finale del documento.

Introduzione Prodotto:

Rivelatori a infrarossi passivi con portata di 16 metri. La gamma comprende, oltre alla versione classica con relè NC, le versioni antimascheramento con relè di allarme o con uscita triplo bilanciamento per le centrali della serie ATS.

Disponibilità Prodotto:

I prodotti saranno disponibili per l'ordine per la fine di Novembre in concomitanza con la fiera Sicurezza 2008

Documenti Aggiuntivi:

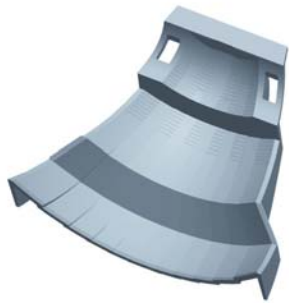
I seguenti documenti potranno essere scaricati dal sito www.gesecurity.it dal momento in cui i prodotti saranno disponibili per l'ordine:

Manuale di installazione Serie EV1100
Leaflet EV1116
Leaflet EV1116AM
Leaflet EV1116AMZ

Descrizione Funzioni

La potenza dello Specchio

I rivelatori di movimento di GE Security possiedono l'ottica più avanzata e sofisticata che si possa trovare nell'industria della sicurezza. La straordinaria tecnologia di ottica a specchio con la combinazione tra focale a gradini e continua, crea una tenda uniforme con il risultato di un rivelatore che non perde mai la traccia dell'oggetto.



I rivelatori della serie 1100, utilizzano il modello di specchio a 3 gradini con focale continua. L'ampio specchio produce due ulteriori tende per una maggiore densità di copertura.

Analisi del segnale 5D

"5D" è l'ultima generazione dell'elaborazione del segnale di GE Security. E' costruita sull'attuale forza di 4D, alla quale aggiunge una discriminazione intelligente tra segnali di movimento veloci e lenti.

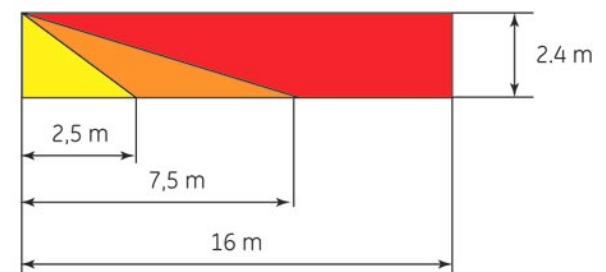
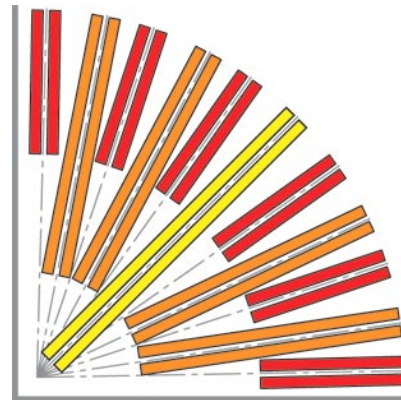
Quando viene rilevata una sorgente di calore lenta, l'elaborazione del segnale commuta automaticamente nella modalità 5D ed esegue un campionamento supplementare per distinguere questo segnale da una persona che si muove lentamente. Se il segnale combacia,

significa che il movimento è causato da un intruso e viene quindi generato un allarme. Se non combacia, il segnale viene ignorato, assicurando in questo modo un filtro su segnali come, ad esempio, le riflessioni della luce solare.

Il risultato è un'eccezionale combinazione di alta sensibilità di rilevazione, costante per tutta la portata del rivelatore, con un'elevata immunità dai falsi allarmi il tutto senza il bisogno di una regolazione manuale della portata.

Campo di copertura

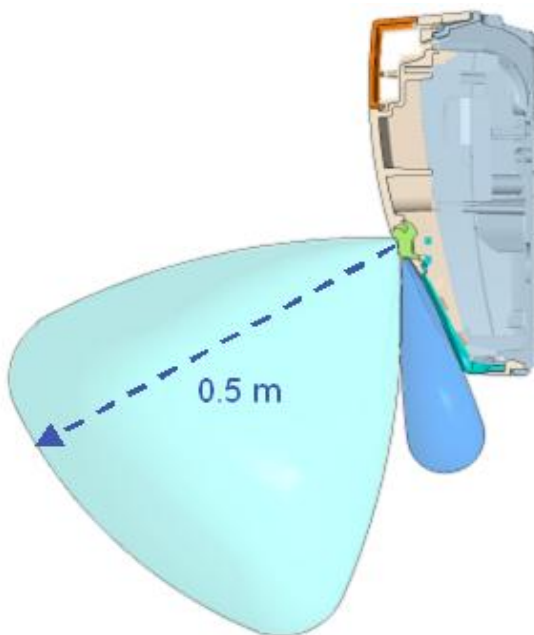
I rivelatori della Serie 1100 hanno una portata di 16 metri con 11 tende di rilevazione.



Versioni con antimascheramento



La rilevazione del mascheramento del rivelatore viene effettuata controllando la quantità di riflessioni del segnale infrarosso emesso nelle vicinanze del rivelatore.



Durante lo start-up viene fissato un livello di riferimento. Se il segnale riflesso si discosta da questo livello di riferimento viene generato un allarme antimascheramento.

Facile da installare

I rivelatori ad infrarosso passivo della serie 1100 sono i sensori più remunerativi da installare:

1. Tollerano scostamenti dagli angoli delle pareti e diverse altezze di montaggio.
2. Hanno una limitata perdita di copertura quando degli oggetti sono posti nel loro campo visivo.
3. Non è richiesta nessuna impostazione della portata grazie alla sensibilità costante per tutto il campo di copertura.
4. Elettronica ad innesto

Tre diversi modelli

La serie EV1100 è composta da 3 diversi modelli:

- EV1116: Infrarosso passivo 16 m
- EV1116AM: Versione con antimascheramento
- EV1116AMZ: Versione con antimascheramento e triplo bilanciamento Aritech (no relè NC)