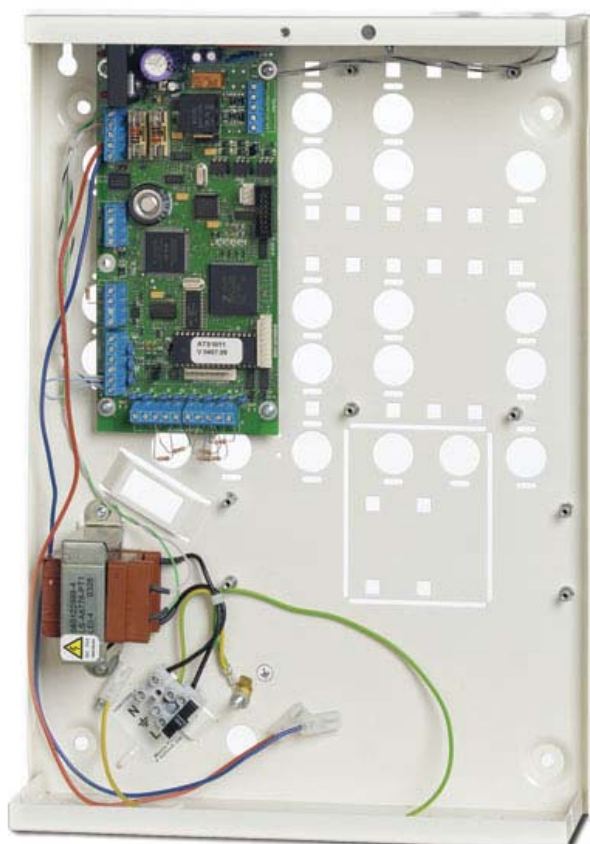


GE
Security

ATS1010

Guida Introduzione Prodotto



imagination at work

Advisor MASTER 006 – Maggio 2007

Informazioni Prodotto

Descrizione Prodotto:

Centrale di controllo integrata
da 8 a 32 zone/ 16 varchi

Codice Prodotto:

ATS1010

Introduzione Prodotto:

La centrale ATS1010 fa parte della famiglia Advisor MASTER composta da un gruppo di 5 centrali di controllo che condividono tutte lo stesso software, gli stessi accessori e manuali e si differenziano per le dimensioni dei database e dei contenitori.

Disponibilità Prodotto:

Il prodotto è disponibile per l'ordine.

Documenti Aggiuntivi:

I seguenti documenti possono essere scaricati del sito www.gesecurity.it

Guida rapida di programmazione
Manuale di installazione
Tutti i manuali della serie ATS, "Aritechnici" ed esempi di programmazione.

Descrizione Funzioni

Il sistema ATS1010 è un sistema di allarme intrusione e controllo degli accessi integrati. La centrale di controllo ATS1010 gestisce 8 ingressi espandibili fino a 32 ingressi utilizzando n.1 espansione interna ATS1202 e/o concentratori esterni (DGP) come l'ATS1201.

La centrale può essere programmata per funzionare con fino a 2 sistemi (aree) di allarme indipendenti. Ciascuna area può avere una propria interfaccia utente separata (RAS).

Gli ingressi possono essere assegnati a un'area specifica (uffici, negozi ecc...) oppure a un'area comune (reception, mensa e così via).

È possibile utilizzare fino a 16 interfacce RAS e 15 centrali di raccolta dati collegate alla centrale mediante il bus dati RS485.

Tutte le centrali ATS sono in grado di controllare 16 varchi e consentono di disinserire le aree di allarme alle quali è consentito l'accesso.

Le centrali presentano l'esclusivo metodo di inserimento con "passaggio della tessera 3 volte" per differenziare la richiesta di apertura di un varco dalla richiesta di inserire il sistema.

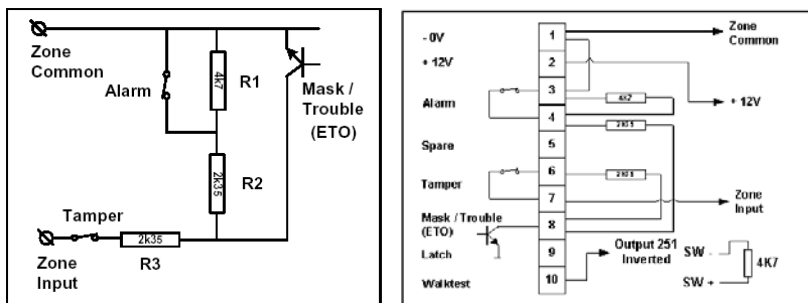
La gamma attuale

	ATS 1000	ATS 2000	ATS 3000	ATS 4000	ATS 4500
Zone	8 - 32	8 - 64	8 - 128	16 - 256	16 - 256
Aree	2	4	8	16	16
Uscite	4 - 255	4 - 255	4 - 255	4 - 255	4 - 255
Tastiere	16	16	16	16	16
Utenti	50	50- 11466	50 - 11466	50 - 11466	50 - 11466
Combinatore integrato	☑	☑	☑	☑	☑
Espansione memoria (IUM)	☒	☑	☑	☑	☑
Rete	☒	☑	☑	☑	☑

Nuovo firmware centrali ATS

I campi evidenziati riportano le implementazioni introdotte dalla nuova versione del firmware presente su tutte le nuove centrali della serie ATS.

Di particolare interesse è l'incremento delle zone gestibili dalla centrale ATS2010, che passano da 32 a 64, mentre per l'ATS3010 passano da 64 a 128, mentre tra le nuove funzioni, viene evidenziata la gestione dell'antimascheramento con due fili.



Esempio antimascheramento a due fili

Software di programmazione TITAN

La versione minima richiesta per gestire le nuove funzioni è 01.05.06.

Nuovo hardware ATS2010

Da maggio '07 è disponibile la **nuova ATS2010**, su cui sono stati introdotti degli aggiornamenti hardware.

La nuova scheda ATS2010 avrà le seguenti novità:

ATS1801 – Connettore + distanziali

Questo permetterà di avere un PC connesso in modo permanente all'ATS2010 tramite il modulo ATS1801. Oltre a questo si potrà connettere l'ATS2010 via IP utilizzando la combinazione ATS1801 e ATS1806.

Zoccolo U12 - Zoccolo per memorie

Sarà possibile incrementare la memoria dell'ATS2010 tramite memorie aggiuntive. L'ATS2010 potrà essere connessa all'ATS1250, estendendo il funzionamento di controllo accessi avanzato anche a piccoli sistemi.

CODICI PRODOTTO

PRODOTTO	DESCRIZIONE	PREZZO (Euro)	Per Quantità		Per Quantità	
			(Euro)	N° Pezzi	(Euro)	N° Pezzi
ATS1010	Centrale di controllo integrata da 8 a 32 zone/ 16 varchi	xxx	xxx	xxx	xxxxx	xxx

ATTENZIONE! - I codici sopra riportati sono da considerarsi a titolo di riferimento. Per la reale disponibilità del prodotto e per gli ordini fate riferimento al listino prezzi che sarà inviato a breve.

Sul listino prezzi non troverete necessariamente tutti i codici inseriti in questo documento, poiché potrebbe essere stato deciso di trattare alcuni dei prodotti solo per richieste e/o quantità particolari. Nel caso e per i chiarimenti necessari, potete prendere contatto con il vostro referentecommerciale.